



SERIE 80A-100B

pareti divisorie con coprifilo per ufficio
office partitions with covering



. specifiche / specifications

CARATTERISTICHE STRUTTURALI

Struttura Interna

Serie 80A Struttura portante composta da profilo di partenza orizzontale superiore (a vista) con sezione ad "U" sagomata (87 x h 30 mm) in alluminio estruso.

Profilo orizzontale a pavimento con sezione ad "C" (50 x h 40 mm) in acciaio zincato. Montante verticale con sezione a "C" (49 x 32 mm) in acciaio zincato. Traversi con sezione ad "U" (50 x h 32 mm) in acciaio zincato.

Serie 100B Struttura portante composta da profilo di partenza orizzontale superiore (a vista) con sezione ad "U" sagomata (105 x h 30) in alluminio estruso. Profilo orizzontale a pavimento con sezione ad "C" (68 x h 32 mm) in acciaio zincato. Montante verticale con sezione a "C" (68 x 32 mm) in acciaio zincato. Traversi con sezione ad "U" (68 x h 32 mm) in acciaio zincato.

Profili esterni a vista

Profili esterni a vista in alluminio estruso ox naturale con sezione ad omega (36 x 10 mm). Questi profili permettono il fissaggio dei pannelli al montante tramite viti autofilettanti. Una guarnizione in PVC nero o grigio inserito ad incastro nell'omega consente di mascherare le viti di fissaggio.

Porte

Cieche: con ante intelaiate in alluminio R40 con o senza fascia con doppi pannelli in conglomerato di legno nobilitato sp.12 nei colori grigio e bianco.

Vetrate: con ante intelaiate in alluminio R40 con o senza fascia con vetro stratificato sp. 3+3 trasparente e guarnizioni colore grigio.

Le maniglie sono a leva colore alluminio con serratura o pomolo premi-apri con serratura / nottolino

Angoli

Gli angoli a 90° sono arrotondati e realizzati con profili in alluminio estruso ox. naturale

Finitura a pavimento

Lo zoccolino battiscopa è in PVC colore nero o grigio (sp. 10 x h.70 mm).



. specifiche / specifications

CARATTERISTICHE STRUTTURALI

Superfici cieche

Le superfici cieche sono realizzate con doppi pannelli in conglomerato (Classe E1) di legno sp.12 mm.
Per la finitura dei pannelli si propone di serie il nobilitato melamminico antigraffio nei colori grigio polvere e bianco.
A richiesta sono disponibili altri colori.

Superfici vetrate

Serie 80A Vetrate doppie: Sono composte da due lastre di cristallo trasparente sp. 3+3.1 mm., installate mediante profili speciali in alluminio anodizzato naturale con guarnizioni fermavetro in PVC nero o grigio.

Vetrate singole: Sono composte da un solo cristallo trasparente sp. 3+3.1 mm., nella mezzeria della parete mobile ed installato mediante profili speciali arrotondati in alluminio anodizzato naturale con guarnizioni fermavetro in PVC nero o grigio.

Serie 100B Vetrate doppie: Sono composte da due lastre di cristallo trasparente sp. 3+3.1 mm., installate mediante profili speciali in alluminio anodizzato naturale con guarnizioni fermavetro in PVC nero o grigio.

A richiesta è possibile richiedere vetri diversi ed inserire tende veneziane nelle vetrate doppie e singole.

Parti in alluminio

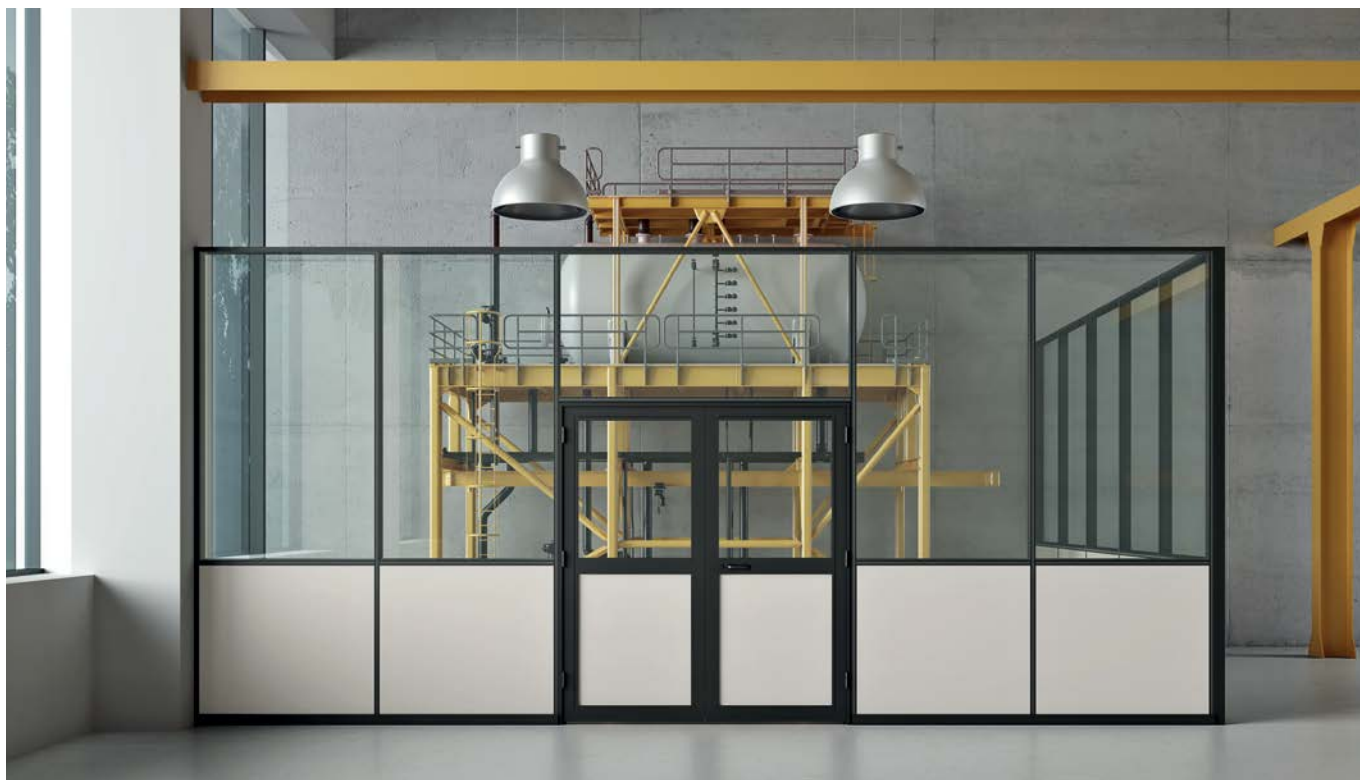
I profili esterni a vista, profili dei vetri, angoli e stipiti hanno una finitura anodizzata ox. Naturale.
A richiesta altre finiture o verniciature colori RAL.

Intercapedine

Serie 80A Lo spazio disponibile tra i doppi pannelli è di mm.50 riempito con un materassino isolante in lana di vetro sp.40 mm.

Serie 100B Lo spazio disponibile tra i doppi pannelli è di mm.68 riempito con un materassino isolante in lana di vetro sp.40 mm.

Nello spazio tecnico indicato possono trovare alloggio impianti tecnici (elettrici, telefonici o di altra natura). Se necessario nell'intercapedine si possono inserire pannelli diversi per differenti esigenze di isolamento acustico.



. specifiche / specifications

Serie 80A**CARATTERISTICHE PRESTAZIONALI**

- Isolamento acustico fino a 47 dB
- Emissione formaldeide E1
- Personalizzabile Sì
- Tolleranza al suolo e soffitto +/- mm 15
- Giunti raccordi a 2-3 e 4 vie
- Ecocompatibilità del prodotto

DIMENSIONE MODULI STANDARD

- Spessore finito parete mm 76 (profilo di aggancio a muro mm 85)
- Altezza massima mm 4300
- Moduli parete mm 600 / 1200 (variabile a richiesta)
- Moduli porte mm 1000 / 1200 / 2000 (variabile a richiesta)
- Zoccolino battiscopa mm 10 x h 70
- Larghezza omega mm 36
- Peso unitario medio 25Kg/mq.

Serie 100B**CARATTERISTICHE PRESTAZIONALI**

- Serie 100B Isolamento acustico fino a 47 dB
- Emissione formaldeide E1
- Personalizzabile Sì
- Tolleranza al suolo e soffitto +/- mm 15
- Giunti raccordi a 2-3 e 4 vie
- Ecocompatibilità del prodotto Sì

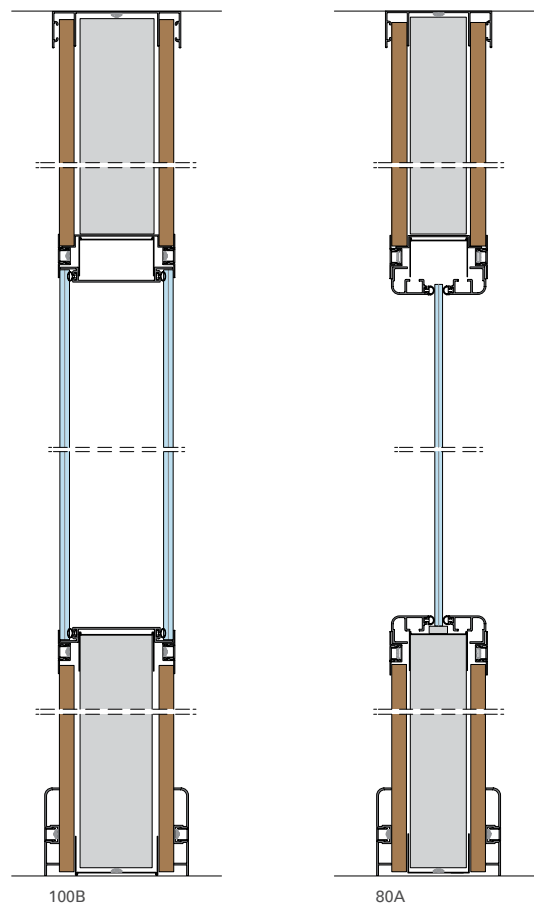
DIMENSIONE MODULI STANDARD

- Spessore finito mm 94 (profilo di aggancio a muro mm. 105)
- Altezza massima mm 6400
- Moduli parete mm 600 / 1200 (variabile a richiesta)
- Moduli porte mm 1000 / 1200 / 2000 (variabile a richiesta)
- Zoccolino battiscopa mm 10 x h 70
- Larghezza omega mm 36
- Peso unitario medio 26Kg/mq.

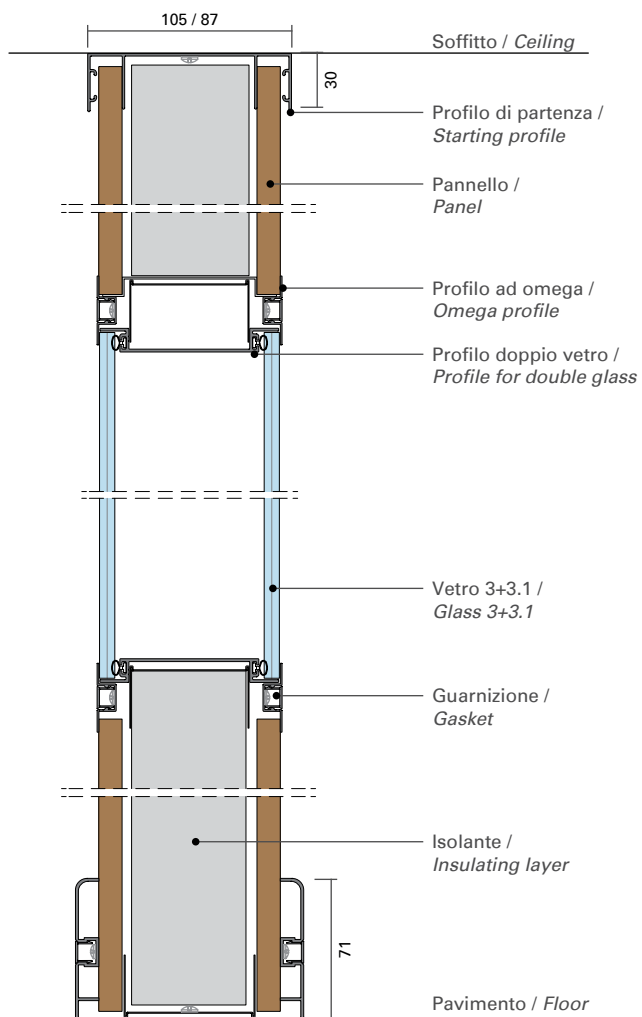
ACCESSORI DISPONIBILI

Su richiesta si possono fornire i seguenti accessori:

1. Tende veneziane a lamelle da 25/15 mm
2. Moduli passacarte o scorrevoli;
3. Griglie passaggio aria su parete o su porta;
4. Pompe aeree a compasso o a slitta
5. Maniglioni antipanico certificati
6. Incontri elettrici
7. Ghigliottine sotto anta di tenuta acustica

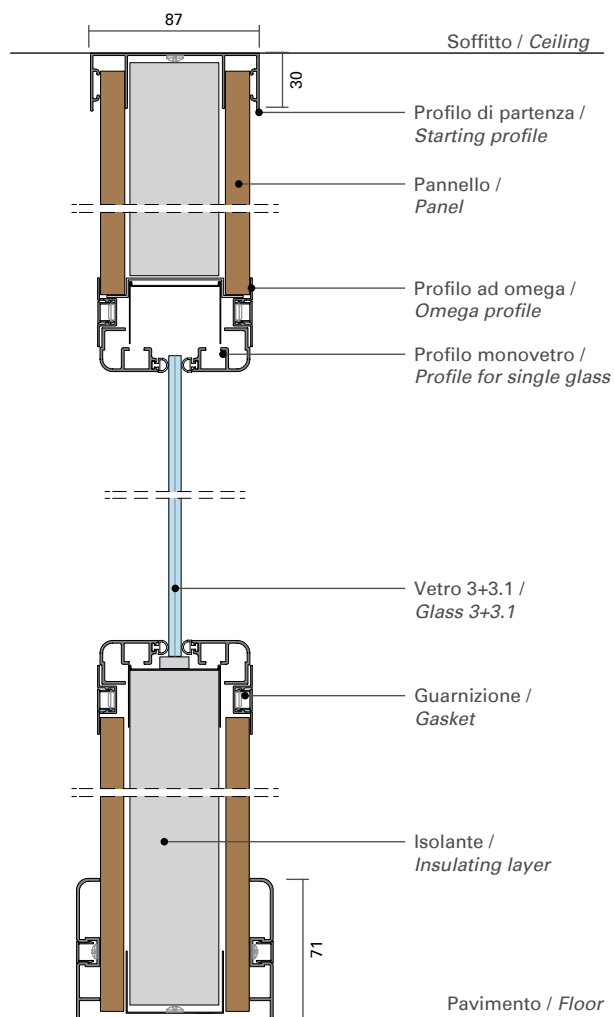


. profilo / profile



100 B

sezione verticale / vertical section

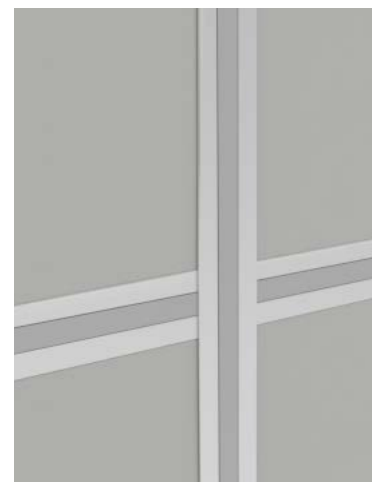
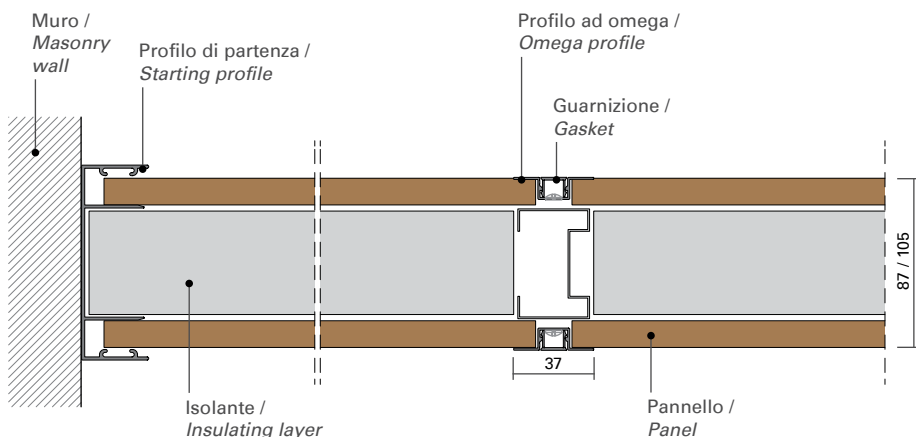


80 A

sezione verticale / vertical section

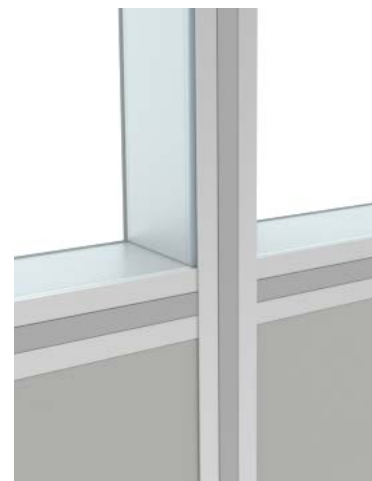
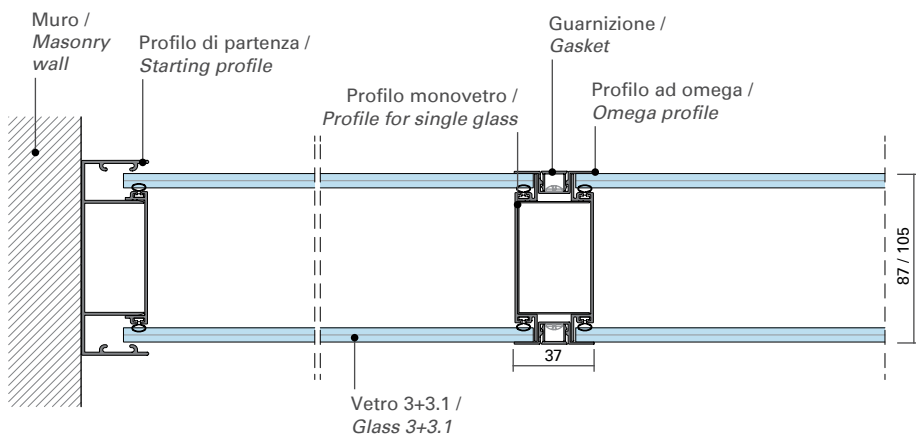


. tipologia pareti / *partition type*



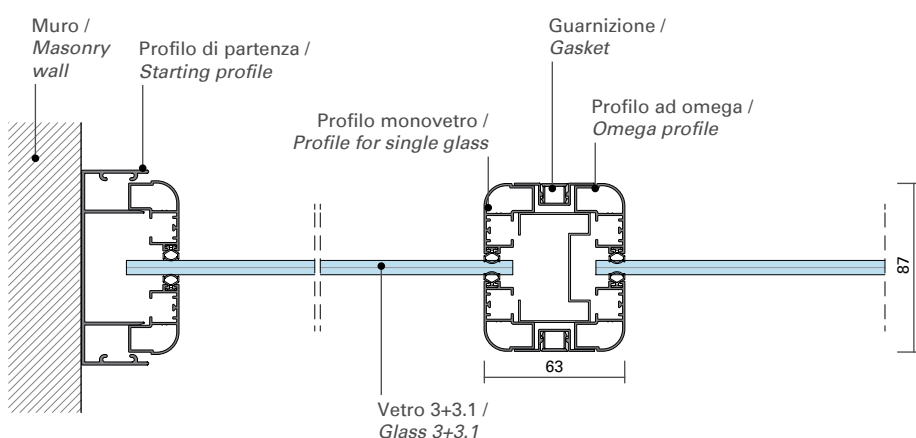
PARETE CIECA / *FRAMELESS PARTITION*

sezione orizzontale / *horizontal section*



PARETE DOPPIO VETRO / *DOUBLE GLAZED PARTITION*

sezione orizzontale / *horizontal section*

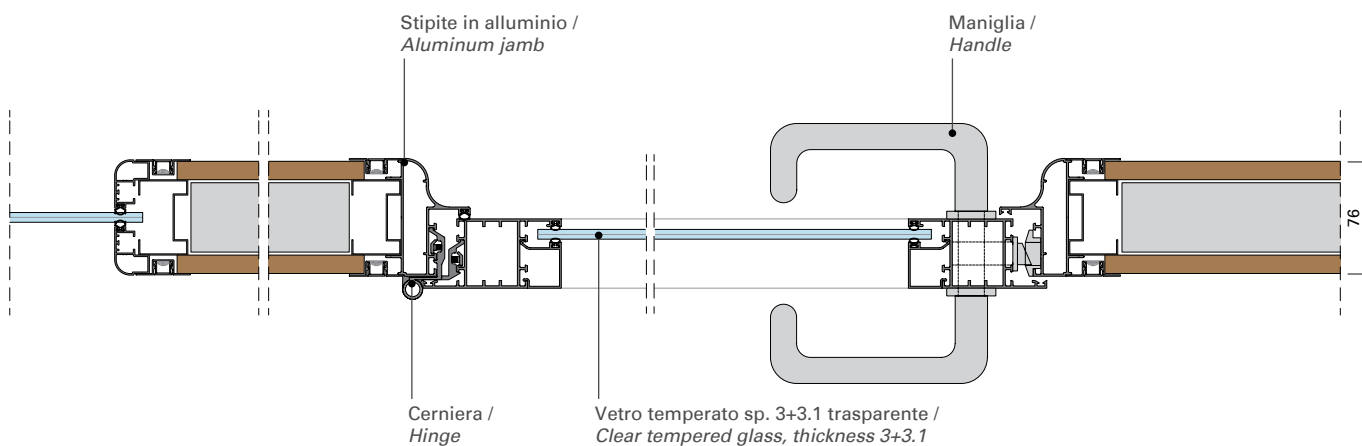


PARETE MONOVETRO / *SINGLE GLAZED PARTITION*

sezione orizzontale / *horizontal section*



. porta intelaiata vetro singolo /
framed single glazed door



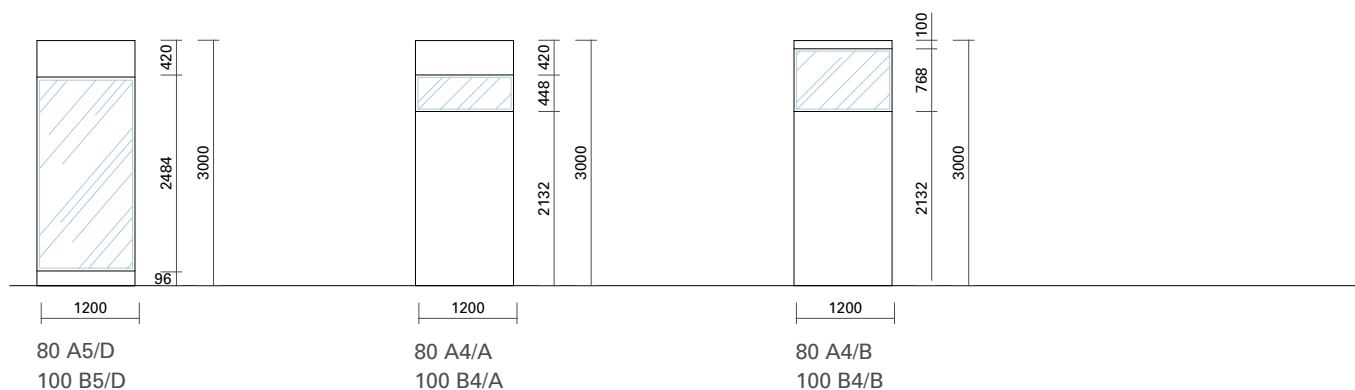
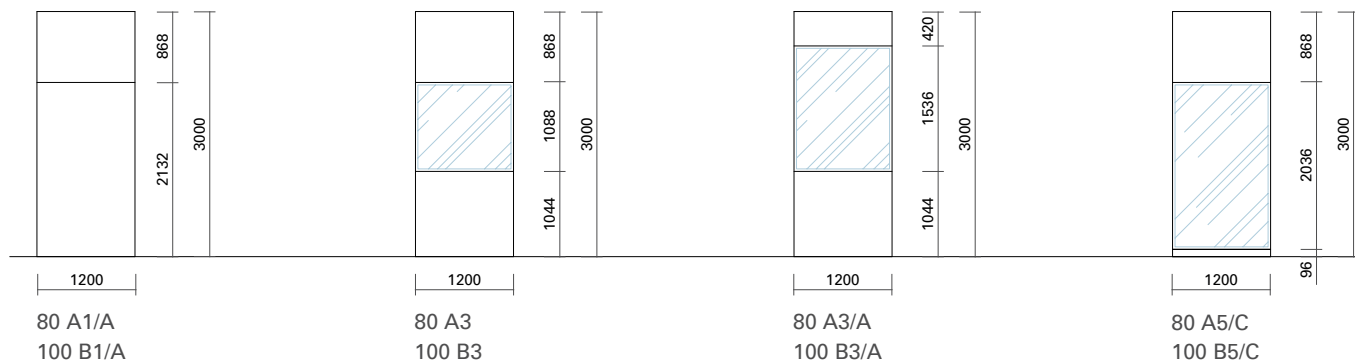
R40 PORTA INTELAIATA VETRO SINGOLO /
R40 FRAMED SINGLE GLAZED DOOR

sezione orizzontale / *horizontal section*

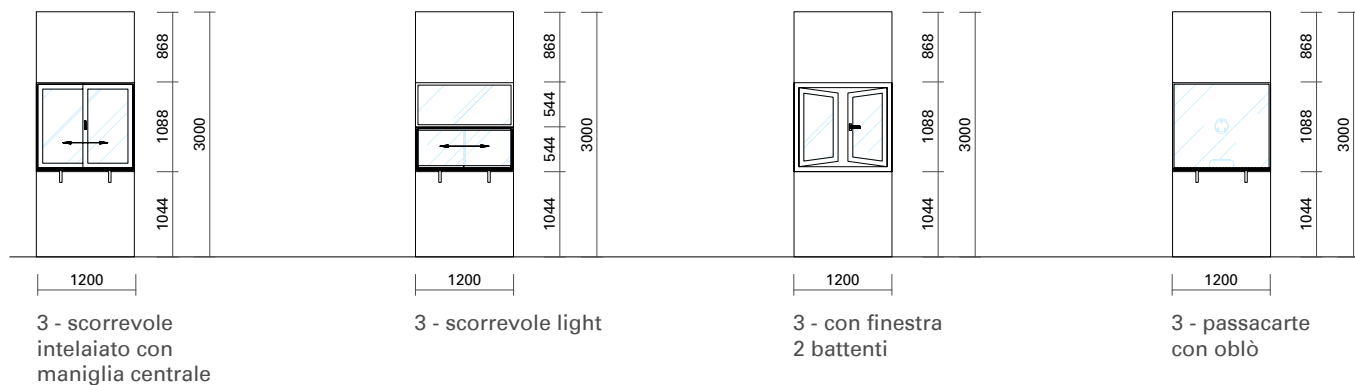


. abaco moduli 80A-100B / *abaco 80A-100B module*

Moduli standard / *Standard modules*

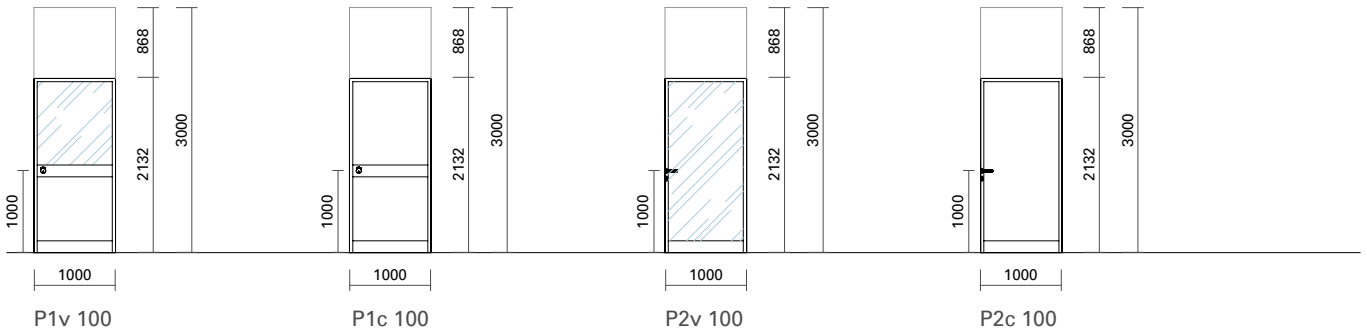


Moduli speciali / *Special modules*

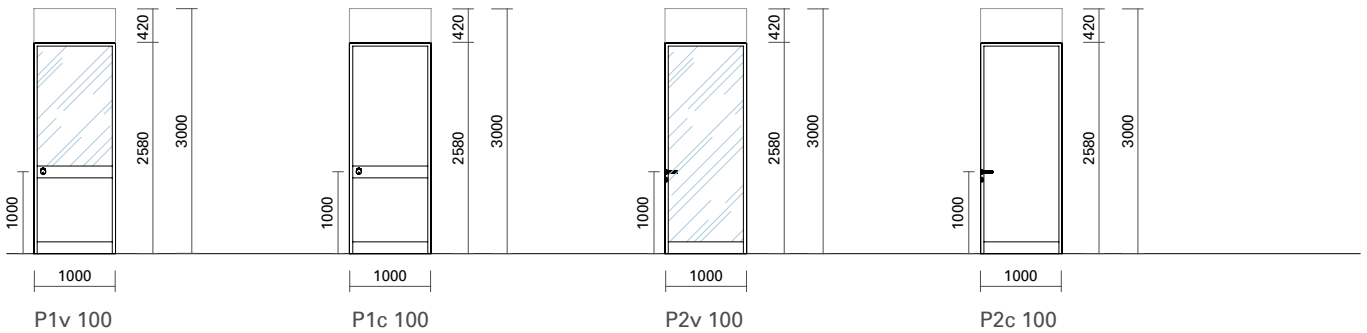


. abaco porte / abaco doors

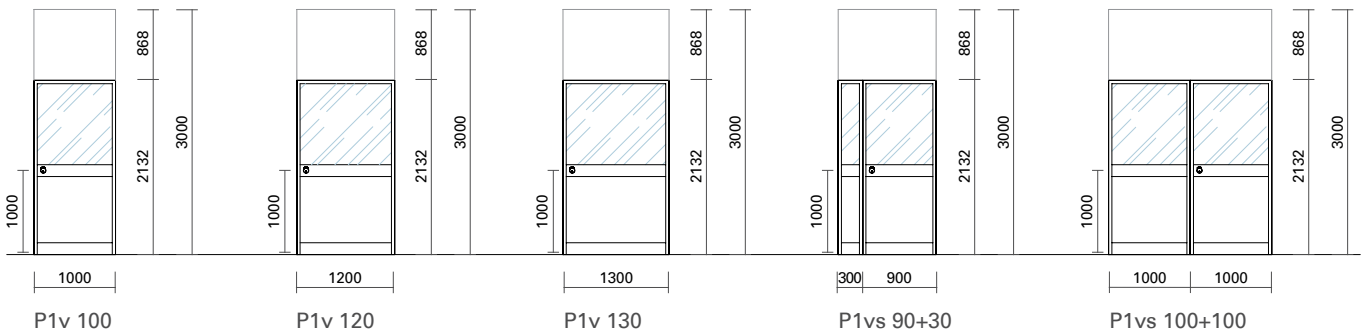
Moduli porte intelaiate H. 2132 mm. Vano di passaggio L. 900 mm /
 Framed doors modules H. 2132 mm. Pass-through width 900 mm



Moduli porte intelaiate H. 2580 mm. Vano di passaggio L. 900 mm /
 Framed doors modules H. 2580. Pass-through width 900 mm

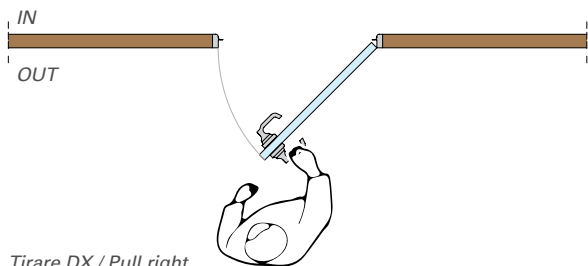


Dimensioni porte / Door dimensions

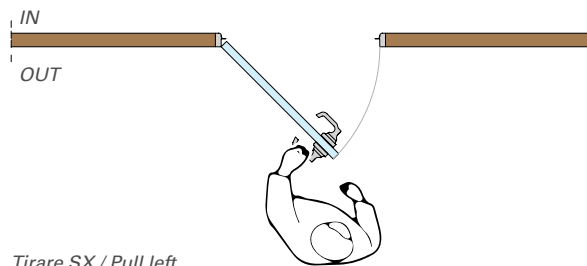


. apertura porte / opening doors

SENSO DI APERTURA PORTE A TIRARE

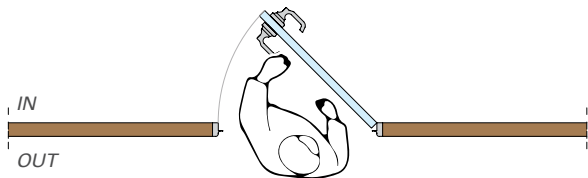


Tirare DX / Pull right

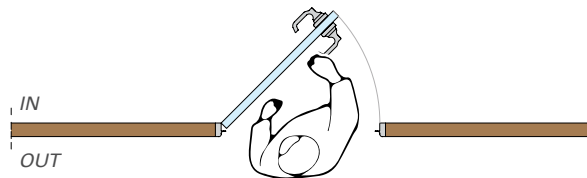


Tirare SX / Pull left

SENSO DI APERTURA PORTE A SPINGERE



Spingere DX / Push right



Spingere SX / Push left



Fipe System srl
Via Guido Rossa, 6 20815 Cogliate (MB) Italy
T +39 02 96469109 - info@fipesystem.com
fipesystem.com